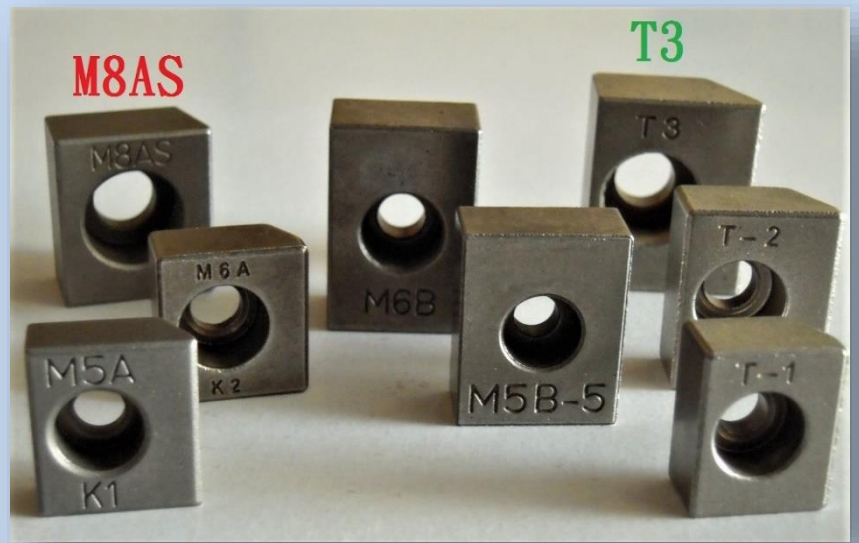
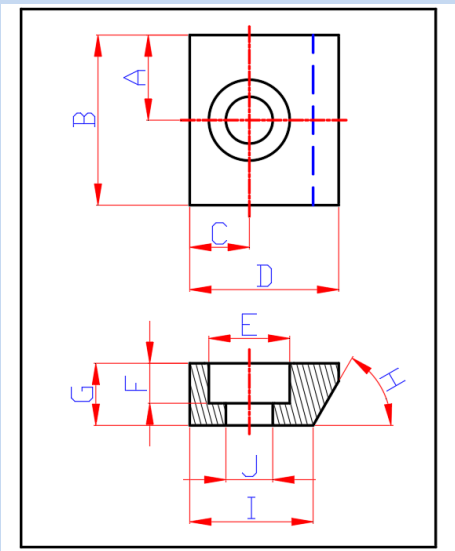




斜楔 Clamping Wedge



線軌迫緊塊-斜楔規格表

TYPE	A	B	C	D	E	F	G	H	I	J	使用螺栓	配合扭力
T1	10	20	7	16	Ø9.5	5.1	9.1	60°	12	Ø 5.5	M5	80 kg-cm
T2	12.5	25	8	20	Ø 11	6	10.2	60°	15	Ø 7.0	M6	150 kg-cm
T3	15	30	9	24	Ø 14	8	13.6	60°	17.5	Ø 9.0	M8	200 kg-cm
M4A	10	20	5.5	12.5	Ø 7.5	4	6	60°	9.5	Ø 4.5	M4	加工件
M5A-14.5	10	20	7	17.5	Ø 9.5	4.7	7.3	60°	14.5	Ø 5.5	M5	80 kg-cm
M5A/K1	10	20	7	17.5	Ø 9.5	4.7	7.3	60°	14	Ø 5.5	M5	80 kg-cm
M6A/K2	10	20	8	18.5	Ø 11	5.8	9.15	60°	15.5	Ø 6.5	M6	150 kg-cm
M8AS	12.5	25	10.5	21.8	Ø 14	8	12	75°	19	Ø 9.0	M8	200 kg-cm

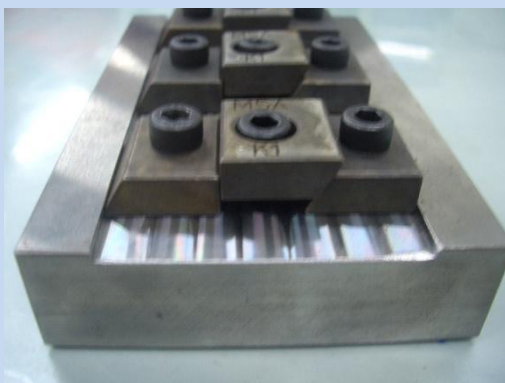
線軌與斜楔壓塊選配參考:

HSR30 以下建議使用 T1 或 M5A/K1

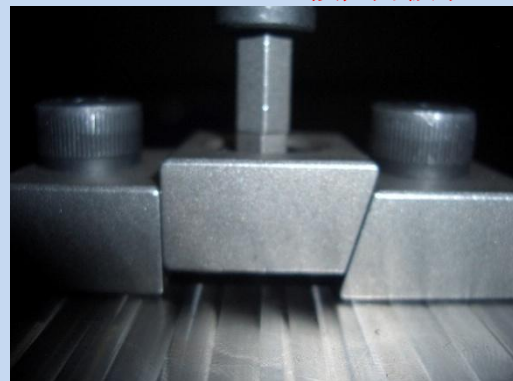
HSR35,45 建議使用 T2 或 M6A/K2

HSR55 以上建議使用 T3 或 M8A 或 M8AS

扭力測試:

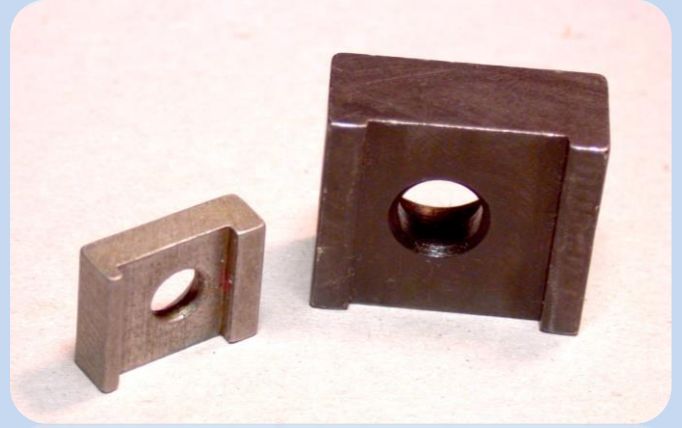
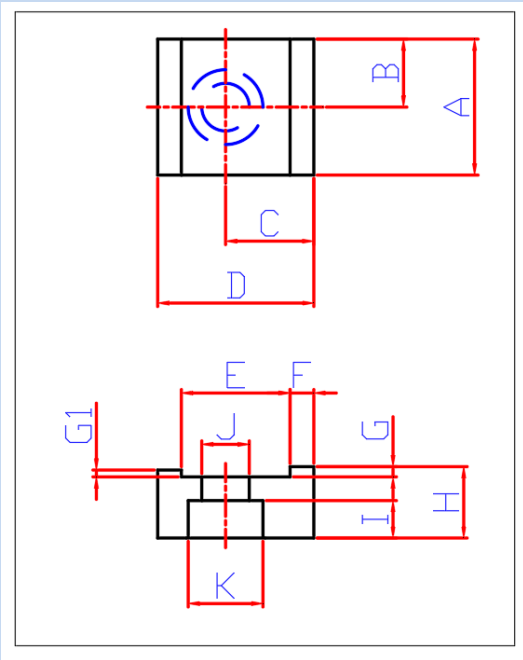


↑ 接扭力板手





壓塊 Clamping Wedge



線軌迫緊塊-壓塊規格表

TYPE	A	B	C	D	E	F	G/G1	H	I	J	K	使用螺栓	配合扭力
M4B	10	5	7.5	15	11	2	1	6	5	4.5			
M5B-5	20	10	12.5	25	15	5	1	10	5	5.5	9.5	M5	80 kg-cm
M5B-SF	20	10	9.5	19	11	4	4/0.5	12	4.9	5.5	9.5	M5	80 kg-cm
M5B-6	20	10	12.5	25	15	5	1	10	6	6.5	11	M6	加工件
M6B	20	10	15	30	20	5	1	12	6	6.5	11	M6	150 kg-cm
M6B-E	20	10	13	23	16	3.5	1.5/1	10	5.5	7	11	M6	150 kg-cm
M6B-SF	20	10	12	24	14	5	3.5/0.5	14	6	6.6	11	M6	150 kg-cm

安裝範例: 網站有安裝說明書 SOP.



鎖緊扭力要求:





斜銷/直銷 Tapper Pin/Pin



- ◎ 產品均附內牙孔 Have Inner thread
- ◎ 可熱處理及研磨加工 Heat Treatment and Fine Polish are available.

◎. 1/48:Tapper Pin 斜銷斜度(Gradient)

長度依客戶指定加工 Inner thread type and Pin length could be cut as customer's need

番號 No.	#4	#5	#6	#7	#8	#9	#10
內牙標準	M4	M5	M6	M6	M8	M10	M10

訂購碼：1/48 番號-長度-內牙 例：1/48#5-32-M5

◎ 1/50:Tapper Pin 斜銷斜度(Gradient)

長度依客戶指定加工 Inner thread type and Pin length could be cut as customer's need

小徑(Ø)	6mm	8mm	10mm	12mm	13mm	16mm	20mm
內牙標準	M4	M5	M6	M8	M8	M10	M10

訂購碼：1/50d 小徑-長度-內牙 例：1/50d8-30-M5

◎ 直銷:Pin 任意尺寸皆可訂製

訂購碼：D 直徑-長度-內牙 例：D8-30-M5

長度依客戶指定加工 Inner thread type and Pin length could be cut as customer's need.
可熱處理及研磨加工 Heat Treatment and Fine Polish are available.



機鍵 Key

HYKDYKE #OKTDWIDE

◎ Key 鍵任意尺寸皆可訂製

訂購碼： **雙頭圓鍵** KDR-寬-高-長 例：KDR-16-10-65(Double Round Head Key)
單頭圓鍵 KSR-寬-高-長 例：KSR-16-10-65(Single Round Head Key)
平鍵 KF-寬-高-長 例：KF-16-10-65 (Flat Key)

長度依客戶指定加工 Inner thread type and Pin length could be cut as customer's need.
 可依客戶需求熱處理 Heat Treatment is available.

機鍵用途

機鍵(MachineKey)為廣泛運用至日常生活中您看到的馬達、減速器、機車等，為工業用必要之元件。如以下：

- 1,工業機械 - 車床/銑床/伺服馬達
- 2,工業機械-自動化設備
- 3,減速機·變速機
- 4,機車·汽車
- 5,皮帶輪·齒輪等與軸固定



◎ 鍵槽加工規格

*新 JIS , DIN 6885 規格對應 For New JIS. DIN6885 Standard. 單位 / unit : mm

孔徑 Bore	b2		t2		b X h
	基準尺寸	公差 (H9)	基準尺寸	公差	
12	4		1.8		4X4
超過 12 至 17 (含 17)	5	+0.030	2.3	+0.2	5X5
超過 17 至 22 (含 22)	6	0	2.8	0	6X6
超過 22 至 30 (含 30)	8	+0.036			8X7
超過 30 至 38 (含 38)	10	0	3.3	+0.3	10X8
超過 38 至 44 (含 44)	12			0	12X8
超過 44 至 50 (含 50)	14	+0.043	3.8		14X9
超過 50 至 58 (含 58)	16	0	4.3		16X10
超過 58 至 65 (含 65)	18		4.4		18X11

總公司:235 新北市中和區永和路 128 巷 42 號 1 樓

中區分公司:512 彰化縣永靖鄉興寧路 307 號

TEL:+886-2-8245-2186 FAX:+886-2-8245-2185

<http://www.DALU.com.tw>

E-mail:dalu-sales@dalu.com.tw



HYKDYKE #OKTDWIDE